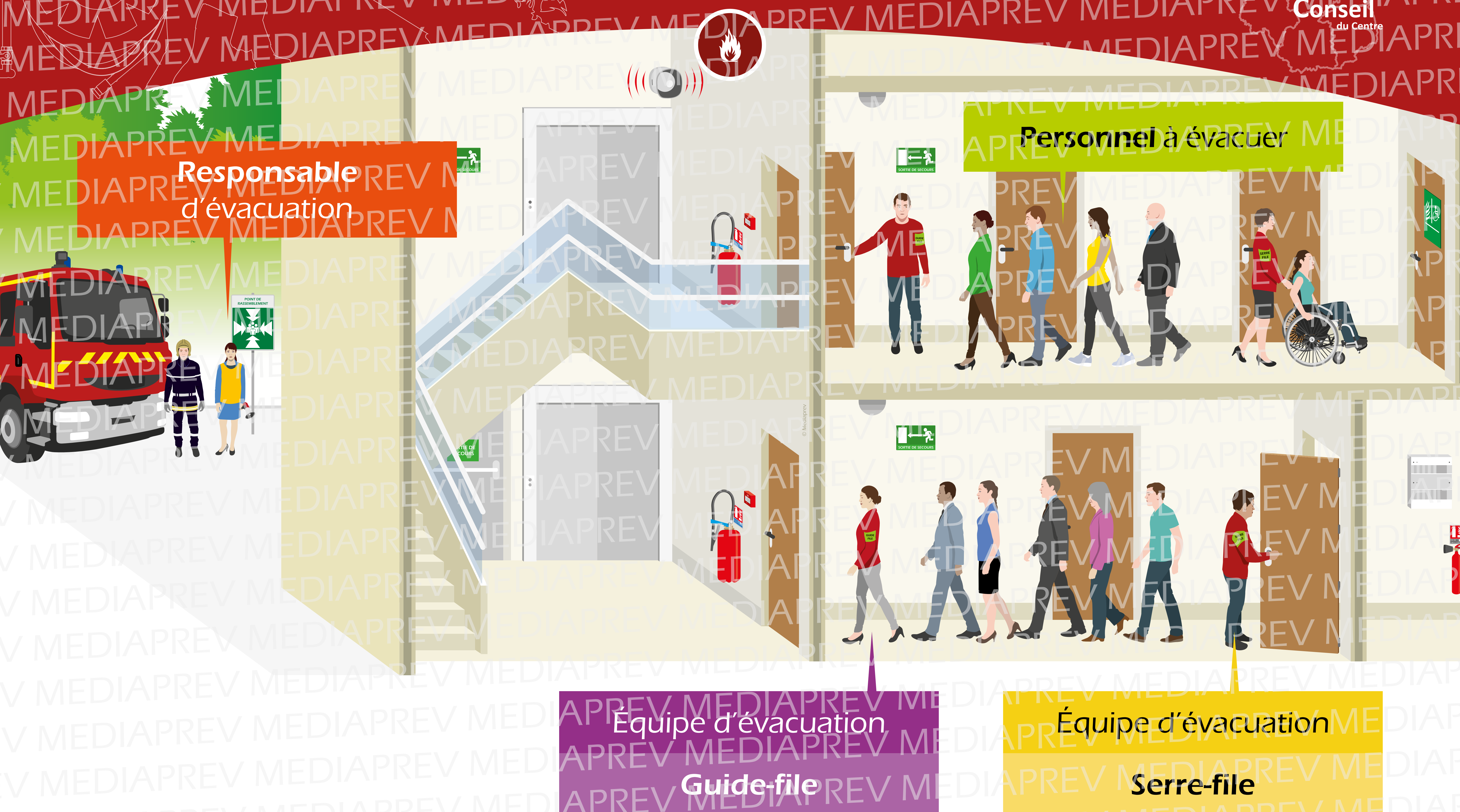


# L'ÉVACUATION

Formation  
Incendie  
Conseil  
du Centre



## Le guide-file doit

**Connaître** parfaitement les **cheminements** des sorties de secours.

**Orienter** le public et les collaborateurs vers les **issues de secours**.

**Aider** les personnes âgées ou handicapées.

**Se positionner** aux endroits stratégiques afin de **guider et faciliter** l'évacuation.

**Diriger** les occupants vers le **point de rassemblement**.



## Le serre-file doit

**Vérifier** que toutes les personnes ont entendu l'alarme.

**Vérifier** qu'aucune personne ne reste dans la zone à évacuer.

**Refermer** si possible les portes et fenêtres après son passage.

**Inform**er le responsable d'évacuation au point de rassemblement de toute difficulté.



## Le responsable d'évacuation doit

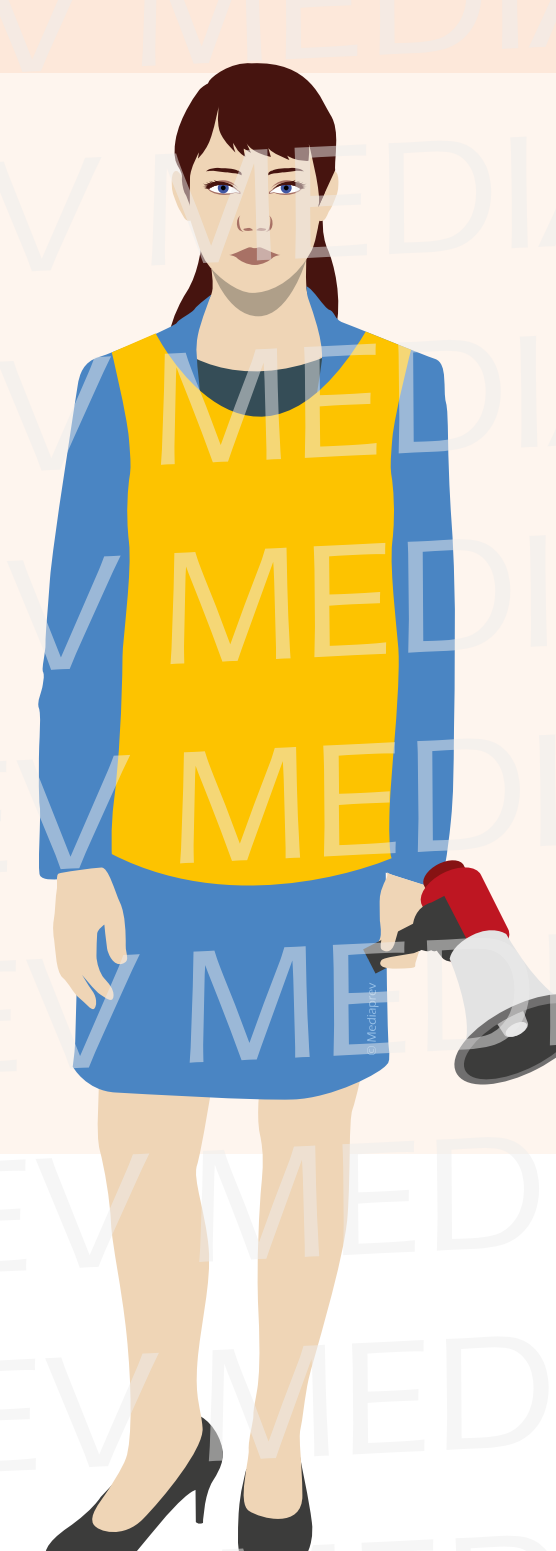
**Décider**, selon les procédures établies, de faire débiter ou non l'évacuation.

**Veiller** à la bonne marche de **l'évacuation**.

**Aider** si nécessaire les guides et serre-files.

**Vérifier la présence** de tous les collaborateurs au point de rassemblement.

**Accueillir et guider les secours** lors de leur arrivée.



## Le personnel évacué doit

**Évacuer** systématiquement dès l'audition du signal sonore (sans s'interroger sur le bien-fondé de l'évacuation).

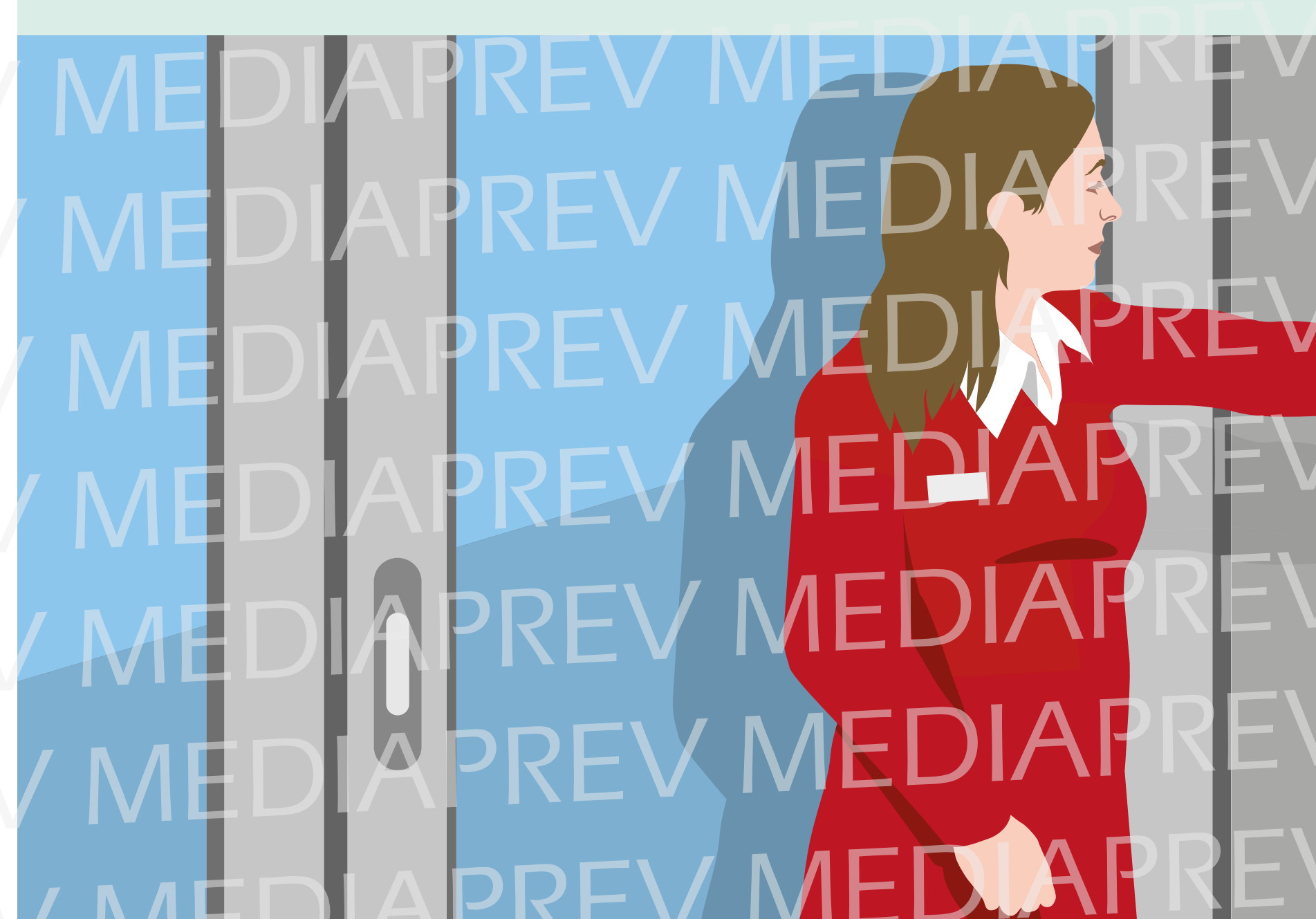
**Suivre et écouter les consignes** des guides et serre-files (généralement repérables par leur brassard ou chasuble).

S'orienter grâce à la **signalétique d'évacuation**.

**Ne pas rebrousser chemin** pour récupérer ses effets personnels (vestes, clés, sac à main...).

## Le personnel d'accueil doit

**Empêcher le public** et le personnel de continuer à pénétrer dans le bâtiment.



Cette consigne s'applique aux **établissements recevant du public** (ERP).

## Au point de rassemblement

- **Contrôler** la présence de ses collègues de travail.
- Rester **discipliné et calme**.
- **Suivre les consignes** du responsable évacuation.
- **Ne pas gêner** la circulation et l'intervention des secours extérieurs.
- **Regagner les locaux** sur ordre des pompiers ou du responsable.



ZAC de la Garenne - 18 120 MEREAU

Tél : 02 48 52 04 50 Mail : ficducentre@gmail.com

MEDIAPREV

www.mediaprev.fr

En vertu de l'article L335-2, toute utilisation frauduleuse et tout détenteur frauduleux seront systématiquement poursuivis, qu'ils soient privés, publics ou organismes publics. Reproduction interdite.